

De închiriat

Romanitza Center

București, Sector 1, Strada Macul Rosu, Nr.1-3

Informații despre clădire

Stadiu	Existentă
Anul construcției	2010
Ratia de parcare	1 / 56 mp
Suprafața totală a clădirii	1 420 mp

Termeni comerciali

Spațiu de birouri*	după înregistrare *
Parcare	după înregistrare *
Taxă de întreținere*	după înregistrare *
Perioada minimă de închiriere	după înregistrare *
Disponibilitate	după înregistrare *

* Asking terms for m²/month

Amplasament



Spațiu Disponibil

296 mp

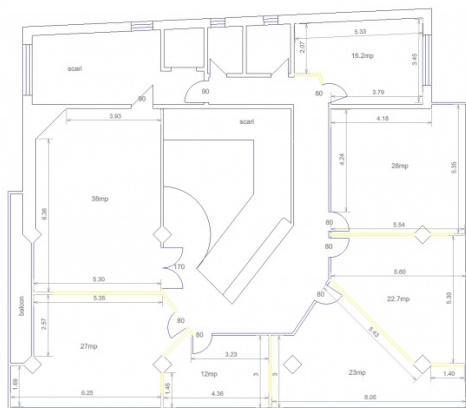
Suprafața totală de spații de birouri disponibile

296 mp

Suprafața minimă disponibilă - birouri



Planul etajului



Spațiu Disponibil

Etaj	Spațiu disponibil	Disponibilitate
3	vă rugăm să ne contactați *	please contact us *
Total	după înregistrare *	

Transport public

Metrou: M1, M2

Tramvai: 1,24, 42

Contact



+40 21 302 3400

Mai multe informații